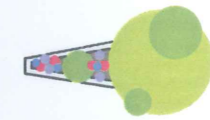


PLAN ZAGOSPODAROWANIA PRZESTRZENI DO PROJEKTU BUDŻETU OBYWATELSKIEGO "PIKNIKOWA STREFA RELAKSU"



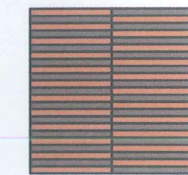
LEGENDA



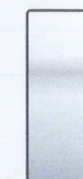
trójkątne, murowane donice z ozdobnym drzewkiem, i zielenią



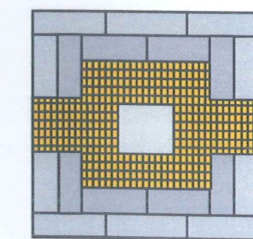
ozdobne, betonowe kosze na śmieci



wiaty drewniane nad wielofunkcyjnymi stołami do piknikowania oraz gier rodzinnych



betonowe leżaki z widokiem na akwen wodny doskonałe do relaksu



wydzielone miejsce na palenisko z ławkami z betonowych bloczków



stojak na rowery

KOSZTORYS PROJEKTU

KOSZTORYS ZAKUPU MAŁEJ ARCHITEKTURY

• Leżaki miejskie betonowe	szt. 3 x 1 774 zł	5 322 zł
• Kosze betonowe na śmieci	szt. 10 x 597	5970 zł
• Wielofunkcyjne stoły betonowe do gry	szt. 4 x 3 433 zł	13 732 zł
• Wiaty	szt. 4 x 2 690 zł	10 760 zł
• Stojaki na rowery	szt. 2 x 492 zł	984 zł
• Zakup roślinności		4000 zł
• Koszt wykonania projektu		5000 zł
• Koszt transportu:		3000 zł
	RAZEM:	48 768 zł

KOSZTORYS WYKONANIA PRAC BUDOWLANYCH **200 956 zł**

KOSZT CAŁOŚCIOWY INWESTYCJI: **249 724 zł**

Wycena wykonania Piknikowej Strefy Relaksu

1. MATERIAŁY

		Wartość brutto
• kostka płukana kolor	600m ² x 75 zł	45 000 zł
• obrzeża 8x30 cm	100szt. x 20 zł	2 000 zł
• strefa paleniska :		
Betard stopnie Scalino	40szt. x 70 zł	2 800 zł
Donice :	3 szt.	
• Mur antyczny	1152szt. x 3 zł	3 456 zł
• Transport		1 500 zł
	Razem:	54 756 zł

2. ROBOCIZNA

		Wartość brutto
• Położenie kostki wraz z wyrównaniem terenu, kłińcem i podsypką	600m ² x 195 zł	117 000 zł
• Wykonanie obrzeży	100szt. x 52 zł	5 200 zł
• Wymurowanie donic	3szt. x 3000 zł	9 000 zł
	Razem:	131 200 zł

Montaż i zamocowanie do podłoża:

		Wartość brutto
• Leżaki miejskie betonowe	szt. 3	} 10 000zł
• Kosze betonowe na śmieci	szt. 10	
• Wielofunkcyjne stoły betonowe do gry	szt. 4	
• Wiaty	szt. 4	
• Stojaki na rowery	szt. 2	
• Wykonanie strefy paleniska	1 sztuka	5 000 zł
	Razem:	15 000 zł

RAZEM CAŁOŚĆ INWESTYCJI: 200 956 zł brutto

Stół betonowy piknikowy z ławkami blat z dwoma planszami do gry

Cena: **3 433,00 zł**

Opis

Stół betonowy z dwoma planszami do gry SŁ 013B

Stół wykonany jest w technologii betonu płukanego z wysokiej jakości modyfikowanego betonu z użyciem różnych rodzajów kruszywa dekoracyjnego. Beton zbrojony prętem stalowym żebrowanym i mikro-włóknami jest niezwykle odporny na warunki atmosferyczne i uszkodzenia mechaniczne.



Blat stołu okala aluminiowy kątownik. Powierzchnia blatu szlifowana. Pola gry wykonane z płytek gresowych mrozoodpornych. Całość pokryta lakierem zabezpieczając dodatkowo powierzchnie przed szkodliwym działaniem czynników atmosferycznych.

Podstawa stołu – betonowe nogi płukane, wykonane z kruszyw naturalnych
Siedziska drewniane malowane oraz zabezpieczone lakierem.



INFORMACJE TECHNICZNE:

- KOD: SŁ013B
 - Kategoria: Betonowe stoły do gry
 - Betonowy stół do gry w szachy, chińczyka lub gry karcianej.
 - Przeznaczony do użytkowania na zewnątrz.
 - Konfiguracja plansz do gry dowolna.
- WYMIARY:** 160 cm x 160 cm x 76 cm,

Waga : ok. 450 kg

MATERIAŁ:

-Beton zbrojony płukany i szlifowany aluminium, drewno iglaste, farby i lakiery

ILOŚĆ OSÓB DO MONTAŻU:

- 2 os.

CZAS MONTAŻU:

-ok. 1,5 godz.

Do postawienia na twardym lub miękkim podłożu.

Możliwość zakotwienia stołu poprzez przykręcenie do podłoża lub wkopanego obciążnika.

KOLORY DREWNA:



Kosz uliczny ośmiokątny 70 litrów

Kod produktu: 108 Kosz

Cena: **597,00 zł**

Opis

Kosz uliczny ośmiokątny 70 litrów, wys. 73; szt.

Wysokość (cm): 73

Średnica (cm): górna - 50, dolna - 60

Pojemność (l): 70

Waga (kg): 200

Materiał: **kamień płukany, grys.**

Dostępna kolorystyka:



Kamień rzeczny



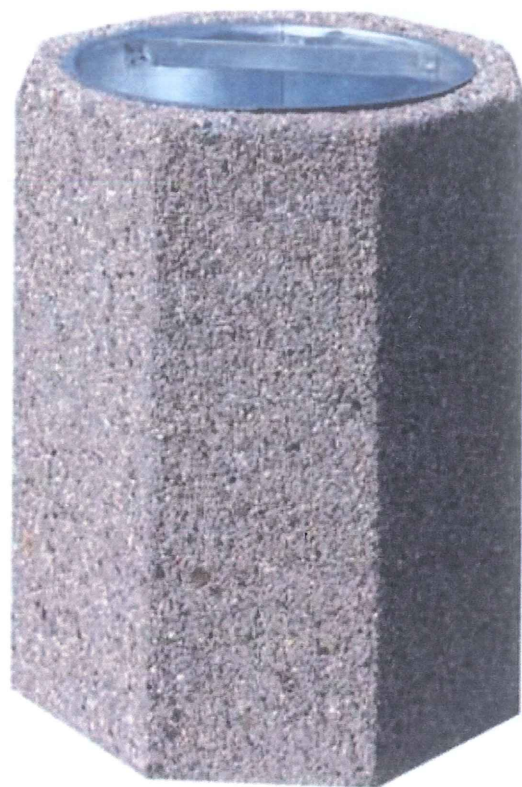
Kamień rzeczny
barwiony na
czerwono



Grys biało -
czarny



Grys sjenitowy



Możliwość wykonania napisu, nazwy miasta lub herbu.

Leżak betonowy parkowy miejski

ID: 17748

Kod produktu: 459

Cena: **1 774,00 zł**



Opis

Leżak betonowy kod 459

Klasyczny już leżak betonowy, stały element małej architektury parkowo-wypoczynkowej na terenach miejskich.

Leżak betonowy wykonany jest z betonu wysokiej klasy, wibrowanego, zbrojonego stalą, wykonany w technologii "beton płukany" pokryty kamieniem płukanym lub mieszanką grysów.

Istnieje możliwość wykonania leżaka z betonu architektonicznego oraz dodatkowo można na leżaku zamocować listwy drewniane, które wykonane są z drewna świerkowego o grubości 4 cm, malowane dwukrotnie lakierobejcą na wybrany z naszej kolorystyki listew kolor.

Możliwość przymocowania do podłoża.



DANE TECHNICZNE:

Wysokość: 83 cm

Długość: 164 cm

Szerokość: 70 cm

Waga: 640 kg

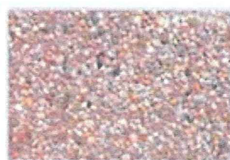
Sposób przytwierdzenia do podłoża - na kostce lub asfalcie poprzez przykręcenie kołkami rozporowymi na miękkim podłożu poprzez kotwienie specjalnych prefabrykowanych fundamentach.

Duża waga leżaka powoduje, że trudno go przesunąć i nie ma potrzeby przykręcania go do podłoża

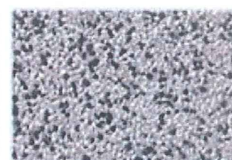
Kolorystyka elementów betonowych do wyboru



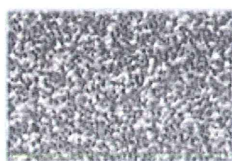
Kamień rzeczny



Kamień rzeczny barwiony na czerwono



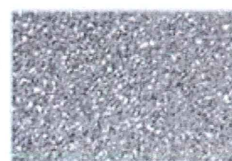
Grys biało - czarny 1



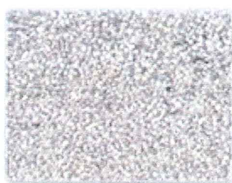
Grys czarno - biały 2



Grys granitowy



Grys sjenitowy



Grys biały



Grys biały na białym cemencie + 10%

Wiata drewniana ogrodowa altana carport Dalia

ID: 24554

Kod produktu: 24554

Cena: **2 690,00 zł**

Opis

Efektowna wiata ogrodowa Dalia z drewna, wzniesiona na planie kwadratu.

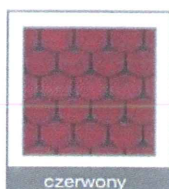
Od góry zamknięta czterospadowym dachem, obitym papą bitumiczną.

Konstrukcję dźwigają 4 słupy z zastrzałami

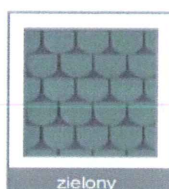
Idealna jako zadaszenie ogrodowych zestawów wypoczynkowych.



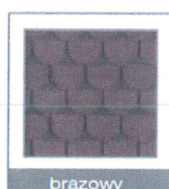
Polecane opcje:
gont dachowy



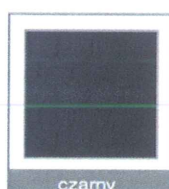
czerwony



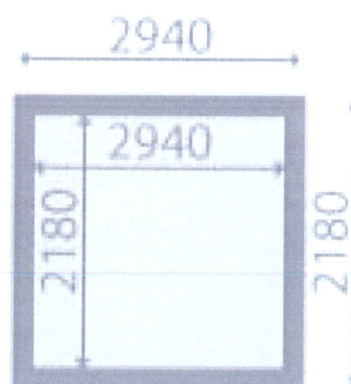
zielony



brązowy



czarny



Cena podstawowa prezentowana obok zdjęcia poglądowego dotyczy wiaty Dalia w wymiarze 294 x 294 bez podłogi

Dane techniczne

dalia	
materiał wykonania	drewno świerkowe
materiał pokrycia dachu	papa bitumiczna
wymiary zewnętrzne z dachem	2940mm x 2940mm x 2750mm 3330mm x 3330mm x 2860mm 3800mm x 3800mm x 2990mm 4330mm x 4330mm x 3140mm
wymiary zewnętrzne bez dachu	2180mm x 2180mm x 1960mm 2570mm x 2570mm x 1990mm 3040mm x 3040mm x 1990mm 3570mm x 3570mm x 2040mm
grubość belki	90mm 120mm (dla największej wiaty)

Stojak na rowery 4- stanowiskowy

Praga Plus

Cena: **492,00 zł**



Opis

Stojak na rowery Praga Plus

Styl retro,

Stojaki doskonale sprawdzają się w przestrzeni gminnej lub miejskiej są ważnym uzupełnieniem małej architektury na skwerach, rynkach i ulicach. Idealnie komponuje się w stree publicznej. Solidne materiały zapewniają długą żywotność

Polecamy zróżnicowane modele 2, 3, 4 i 5 stanowiskowe

Prosimy wybrać odpowiedni model stojaka poprzez zaznaczenie ; model -WYBIERZ

Cena przedstawiona przy zdjęciu dotyczy stojaka 2 miejscowego,

PARAMERY TECHNICZNE:

-Indeks: 4104

-Materiał :

-konstrukcja stojaka z rury o średnicy 48,3 mm

-stanowiska parkingowe z rury o średnicy 16 mm

-poprzeczki z rury o średnicy 21,6 mm

-stal ocynkowana i malowana proszkowo

-montaż stojaka : poprzez zabetonowanie w podłożu lub przykręcenie (przy zakupie prosimy o infromację)

-Wymiary:

-Wysokość: 65 cm

-Szerokość: 45 cm

-Długości stojaka jest zależna od wybranej liczby stanowisk.

-Stojak na 2 rowery : 68 cm

-Stojak na 3 rowery : 114 cm

-Stojak na 4 rowery : 156 cm

-Stojak na 5 rowery : 178 cm

MAPA TERENU Z OZNACZENIEM MIEJSCA BUDOWY PIKNIKOWEJ STREFY RELAKSU

